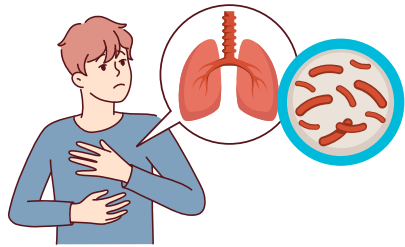


# Kahulugan ng Tuberkulosis



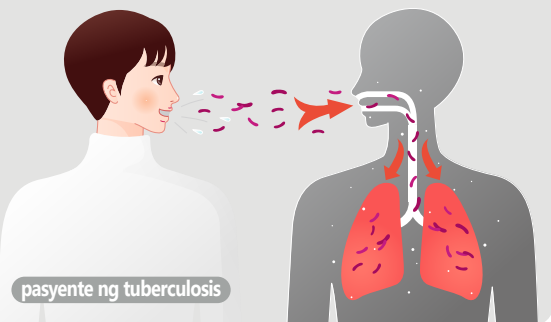
## 1 Ano ang tuberkulosis?

- Ito ay isang nakakahawang sakit sa paghinga na sanhi ng impeksyon sa tuberkulosis bakteryang pangunahing nakakaapekto ito sa mga baga, ngunit maaari ring magdulot ng sakit sa ibang bahagi ng katawan.



## 2 Paano nakakahawa ang tuberkulosis?

- Kapag ang isang taong may nakakahawang pulmonary tuberculosis ay umubo, bumahing, o nagsalita at ang tuberkulosis bacteria ay pumasok sa baga ng ibang tao sa pamamagitan ng hangin, ito ay maaaring mahawaan ng bakteryang tuberkulosis.



# Katanungan at Sagot (Q&A)

KOREA DISEASE CONTROL AND PREVENTION AGENCY



KOREAN (한국어)



FILIPINO (필리핀어)

## Q1 Magkano ang halaga ng paggamot sa tuberkulosis?

### A1 Para sa mga miyembro ng Pang-kalusugang Insyurans

Ganap na **libre ang pagpapagamot** hanggang sa matapos ang gamutan ng tuberkulosis.

\* Gayunpaman, sariling gastos pa rin ang para sa pangkain at ilang bagay na hindi sakop, atbp.

### Para sa mga hindi miyembro ng Pang-kalusugang Insyurans

Magbayad ng **buong halaga ng paggamot sa tuberkulosis**, gayunpaman, maaaring makatanggap ng libreng paggamot sa **pampublikong sentro ng kalusugan o pambansang ospital ng tuberkulosis\***.

\* Gayunpaman, sariling gastos pa rin ang para sa pangkain at ilang bagay na hindi sakop, atbp.

\* Kung na-diagnosed na may multidrug-resistant tuberculosis sa panahon ng panandalian o hindi kwalipikadong pananatili, ang suporta ay magagamit hanggang sa mawala ang pagkahawa gamit ang nakalaang perang pasok para sa mga gastusin.

## National Tuberculosis Hospital Information

### Masan National Hospital



215Gapo-ro, Masanhappo-gu, Changwon-si, Gyeongnam

☎ 055-249-5051

### Mokpo National Hospital



7575, 1 Sinjimaoul 1-gil, Mokpo-si, Jeollanam-do

☎ 061-280-1114

## Q2 Gusto kong bumalik sa aking bansa at doon na magpapagamot para sa tuberkulosis. Kung aalis ako ng bansa, imposible bang makapasok muli sa Korea?

### A2 Makabalik po. Pagkatapos bumalik sa sariling bansa, maaaring magpatuloy sa pagpapagamot para gumaling ang tuberkulosis, at kung makumpirma na natapos mo na ang pagpapagamot\*, maaari ka na muling pumasok sa Korea.

\* Kinakailangang magsumite ng patunay ng pagkumpleto ng pagpapagamot sa pamamagitan ng Embahada(Konsulado) ng Korea sa inyong bansa.

## Q3 Ano ang mangyayari kung ang pagpapagamot sa TB ay aking itinigil o hindi ako sumusunod sa pagpapagamot?

### A3 Sa Korea, kung ikaw ay 'hindi sumusunod sa pagpapagamot' o 'itigil ang pagpapagamot' ng tuberkulosis, ikaw ay nakarehistro bilang isang **target para sa masinsinang pamamahala**.

Ang taga-pamahala na pampublikong sentro ng kalusugan ay maaring gumawa ng mga hakbang tulad ng pag-utos ng pagpapa-ospital, at kung ang iyong pag-alis sa bansa ay kumpirmado\*, maaaring magpataw ng pagbabawal sa muling\*\* pagpasok(entry ban).

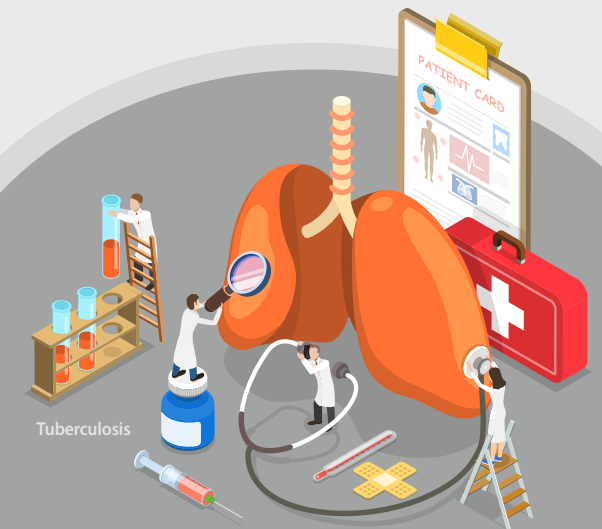
\* Sinusuri ng tanggapan ng pamamahala ang mga talaan ng bansang kinabibilangan sa pamamagitan ng kaagapay na mga tanggapan ng pamamahala (o ng Imigrasyon) upang kumpirmahin kung nakabalik na ang tao o hindi sa sariling bansa.

\*\* Maaaring tanggalin ang entry ban kapag nakumpirma na ang paggamot sa tuberkulosis ay nakumpleto na sa sariling bansa (mga dokumentong nagpapatunay na natapos na ang paggamot ay kailangang isumite sa pamamagitan ng Embahada(Konsulado) ng Korea sa sariling bansa).

Para sa dayuhang pasyente ng tuberkulosis

# 'Tuberkulosis'

## Gabay sa Pagpapagamot



Tuberculosis

# Pagsusuri ng Tuberkulosis

KOREA DISEASE CONTROL AND PREVENTION AGENCY



## 1 Ano ang mga pangunahing sintomas ng tuberkulosis?



Pag-ubo nang higit sa 2 linggo



pagbaba ng timbang



lagnat



pagpapawis sa gabi



panghihina ng katawan



pagkawala ng ganang kumain

## 2 Ano ang dapat gawin kung naghihinala na mayroong tuberkulosis?

- Bumisita sa isang malapit na pampublikong sentro ng kalusugan o institusyong medikal at magpasuri para sa tuberkulosis.

### Bayarin sa Pagsusuri ng Tuberkulosis

Sentrong Pangkalusugan



Libre

Institusyong Medikal



Sariling bayad

## 3 Anong mga pagsusuri ang ginagawa sa tuberkulosis?



### 1 Pagsusuri ng dibdib sa X-ray

- Ito ay isang pangunahing pagsusuri para sa pagsiyasat ng tuberkulosis.
- Kung ang mga **resulta** ng pagsusuri ay nagpapakita ng '**pinaghihinalang tuberkulosis**', dapat mong **kumpirmahin ang pagkakaroon ng tuberkulosis** sa pamamagitan ng pagsusuri sa plema.

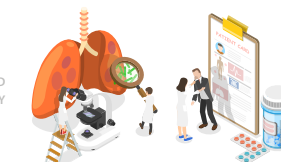


### 2 Pagsusuri sa Plema.

- Tlo ay isang pagsusuri na nangongolekta ng plema upang matukoy kung mayroong bakterya ng tuberkulosis.
- Kung ikaw ay **nasuri na may tuberkulosis**, dapat kang **tumanggap ng medikal na paggamot**.

# Paggamot ng Tuberkulosis

KOREA DISEASE CONTROL AND PREVENTION AGENCY



## 1 Sensitibong tuberkulosis

- Ang tuberkulosis ay karaniwang maaaring **ganap na gumaling sa kung patuloy na ginagamot nang hindi bababa sa 6 na buwan**.

Kapag gumaling ang mga sintomas sa panahon ng gamutan at pansamantalang itigil ang pag-inom ng gamot o kaya'y hindi bumisita sa ospital, maaari itong maulit samakatuwid, kaya dapat magpaggamot hanggang sa matukoy ng mga medikal na kawani kumpleto na ang paggamot.

YH

Isoniazid

YH REP 150

Rifampin

YH

YH

Ethambutol

PZM

Pyrazinamide

bcwp

Tubes Tab.

\* Medikasyon para sa Sensitibong Tuberkulosis



- Mga alituntunin sa pagkontrol sa impeksyon para sa mga pasyenteng may nakakahawang tuberkulosis

- 1 Gumamit nang mag-isa ng isang independiyenteng silid na maaliwalas(well-ventilated).
- 2 Kapag umuubo o bumabahing, takpan ang iyong bibig at ilong ng tissue at itapon ang ginamit na tissue sa basurahan na may takip.
- 3 Kapag lalabas para sa medikal na paggamot o iba pang layunin, siguraduhing magsuot ng mask.

## 2 Paggamot ng Multidrug-resistant Tuberculosis

- Ang panahon ng paggamot para sa multi-drug-resistant tuberculosis ay mas mahaba kompara sa pangkalahatang tuberkulosis (karaniwan ay 6 hanggang 20 buwan), at ang **komposisyon ng mga gamot ay mas kumplikado**. Inirekomenda na mgpaggamot sa isang may karanasan na Espesyalistang Kawani ng medikal.

- Ano ang Multidrug-resistant tuberculosis?

Ito ay tumutukoy sa dalawang makapangyarihang gamot na panlaban sa tuberkulosis(isoniazid at rifampin) na karaniwang ginagamit upang gamutin ang tuberkulosis.

- Bakit nangyayari ang multi-drug-resistant tuberculosis?

Ito ay maaaring mangyari kapag ang isang pasyente ay nahawaan ng multi-drug-resistant tuberculosis bacteria mula sa simula, o kapag ang isang pasyente ay hindi regular na umiinom ng gamot gaya ng inireseta o huminto sa pag-inom nito nang maaga.

- Impormasyon sa mga Institusyong Medikal na dalubhasa sa multi-drug resistant tuberculosis

