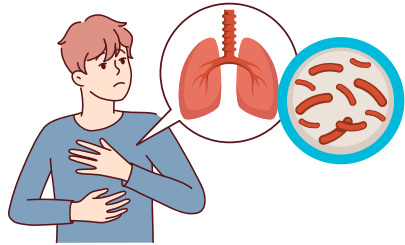


Định nghĩa bệnh lao



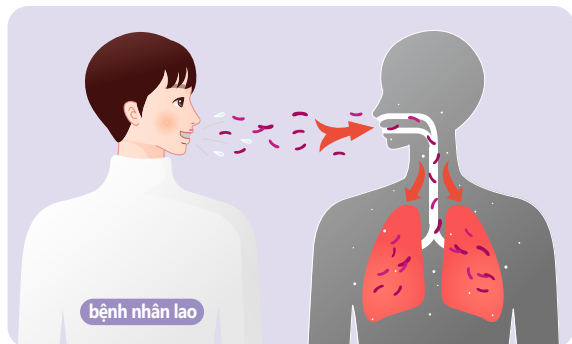
1 Bệnh lao là gì?

- Là bệnh truyền nhiễm vi khuẩn lao qua đường hô hấp. Chủ yếu ảnh hưởng đến phổi nhưng cũng có thể gây bệnh ở các bộ phận khác của cơ thể.



2 Bệnh lao lây truyền như thế nào?

- Vi khuẩn lao thải ra từ bệnh nhân mắc bệnh lao do ho, hắt hơi hoặc nói chuyện vi khuẩn lao xâm nhập vào phổi của người khác qua không khí.



Hỏi đáp (Q&A)

KOREA DISEASE CONTROL AND PREVENTION AGENCY



KOREAN
(한국어)



VIETNAMESE
(베트남어)

Q1 Chi phí điều trị bệnh lao là bao nhiêu?

A1 (Người gia nhập bảo hiểm y tế)

Điều trị **hoàn toàn miễn phí** cho đến khi kết thúc.

* Tuy nhiên, phí ăn và một số hạng mục không được áp dụng bảo hiểm y tế thì bản thân phải chi trả

(Người không gia nhập bảo hiểm y tế)

Phải **tự chi trả toàn bộ** chi phí điều trị, nhưng cũng **có thể được điều trị miễn phí tại trung tâm y tế hoặc bệnh viện lao quốc gia***

* Tuy nhiên, phí ăn và một số hạng mục không được áp dụng bảo hiểm y tế thì bản thân phải chi trả

* Lưu trú ngắn hạn hoặc không có tư cách lưu trú, được chẩn đoán mắc bệnh lao kháng thuốc sẽ được hỗ trợ trong phạm vi ngân sách cho đến khi mất tính lây nhiễm

Thông tin bệnh viện Lao quốc gia

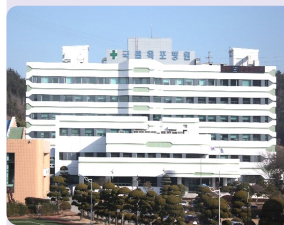
Bệnh viện quốc gia Masan



Đường 215 Mapo Masan
Happo thành phố Changwon
tỉnh Gyeongnam

☎ 055-249-5051

Bệnh viện quốc gia Mokpo



75 đường 1 làng Sinji thành
phố Mokpo tỉnh Jeonnam

☎ 061-280-1114

Q2 Muốn trở về nước để điều trị. Nếu xuất cảnh thì không có thể quay lại Hàn Quốc phải không?

A2 Không phải. Sau khi trở về nước, có thể tái nhập cảnh vào Hàn Quốc sau khi xác nhận* đã được điều trị khỏi hoàn thành tại nước của bạn.

* Cần nộp giấy chứng nhận đã điều trị xong tại Đại sứ quán Hàn Quốc tại nước sở tại

Q3 Nếu tùy ý dừng điều trị hoặc không tuân thủ theo điều trị thì sẽ như thế nào?

A3 Trường hợp 'không tuân thủ điều trị' hoặc 'ngừng điều trị' trong quá trình điều trị bệnh lao ở Hàn Quốc được **ghi chú là đối tượng quản lý trọng tâm.**

Trung tâm y tế quản lý có thể thực hiện biện pháp như lệnh nhập viện, nếu xác nhận đã xuất cảnh* thì có thể áp dụng lệnh cấm nhập cảnh**

* Trung tâm y tế thẩm quyền kiểm tra kỹ lục xuất nhập cảnh thông qua Cục quản lý bệnh tật(hoặc Cục quản lý xuất nhập cảnh) để xác nhận có xuất cảnh về nước hay không

** Có thể dỡ bỏ lệnh cấm nhập cảnh nếu xác nhận bạn đã hoàn thành điều trị bệnh lao tại nước sở tại (cần nộp giấy chứng nhận hoàn thành điều trị tại Đại sứ quán Hàn Quốc tại nước sở tại).

Dành cho bệnh nhân lao người nước ngoài

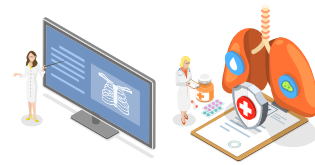
'Bệnh lao'

Hướng dẫn quản lý điều trị



Kiểm tra · bệnh lao

KOREA DISEASE CONTROL AND PREVENTION AGENCY



1 Triệu chứng chính của bệnh lao là gì?



Ho kéo dài hơn 2 tuần



sụt cân



sốt



đổ mồ hôi đêm



suy nhược toàn thân



chán ăn

2 Nếu nghi ngờ bị bệnh lao thì phải làm thế nào?

- Phải đến các trung tâm y tế hoặc cơ quan y tế gần nhất để kiểm tra bệnh lao.

Chi phí khám bệnh lao

Trung tâm y tế



Miễn phí

Cơ quan y tế



Người kiểm tra tự chịu chi phí

3 Khi kiểm tra bệnh lao thì kiểm tra những gì?



① Chụp x-quang ngực

- Đây là kiểm tra cơ bản để chẩn đoán bệnh lao.
- Nếu **kết quả kiểm tra** cho thấy 'nghi ngờ mắc bệnh lao', thì phải **kiểm tra đờm** để xác nhận **xem có mắc bệnh lao** hay không.



② Kiểm tra đờm

- Lấy đờm kiểm tra có vi khuẩn lao hay không.
- Nếu được **chẩn đoán mắc bệnh lao** thì **nhất định phải điều trị**.

Điều trị bệnh lao

KOREA DISEASE CONTROL AND PREVENTION AGENCY



1 Bệnh lao thông thường

- Bệnh lao thường có thể khỏi hoàn toàn nếu **điều trị đều đặn trên 6 tháng**. Trong quá trình điều trị thấy triệu chứng được cải thiện nên **tùy ý ngừng dùng thuốc hoặc không đến bệnh viện khám** thì có thể bị tái phát nên phải điều trị cho đến khi **nhân viên y tế xác định đã được điều trị khỏi hoàn toàn**.

YH

Isoniazid

YH RFP 150

Rifampin

YH

YH

YH

Ethambutol

PZM

Pyrazinamide

bcwp

Tubes Tab.

* Thuốc điều trị bệnh lao thông thường



Quy tắc quản lý người bệnh lây nhiễm

- Sử dụng phòng đơn thông thoáng
- Che miệng và mũi bằng khăn giấy khi ho, hắt hơi và vứt khăn giấy đã sử dụng vào thùng rác có nắp đậy
- Nhất định phải đeo khẩu trang khi ra ngoài hoặc đi khám bệnh

2 Điều trị bệnh lao kháng thuốc

- Thời gian điều trị bệnh lao kháng thuốc dài hơn so với **bệnh lao thông thường** (thường từ 6 đến 20 tháng) và **cấu tạo thuốc điều trị cũng phức tạp hơn**. Khuyến cáo **nhận điều trị với các chuyên gia y tế có kinh nghiệm**.

Bệnh lao kháng thuốc là gì?

Hai loại thuốc lao cực mạnh thường được sử dụng để điều trị bệnh lao kháng thuốc (Isoniazid, rifampin).

Tại sao lại phát sinh bệnh lao kháng thuốc?

Ngay từ đầu đã bị nhiễm khuẩn lao kháng thuốc hoặc không dùng thuốc đều đặn theo chỉ định hoặc ngừng dùng thuốc sớm.

Thông tin cơ sở y tế chuyên về bệnh lao kháng thuốc

