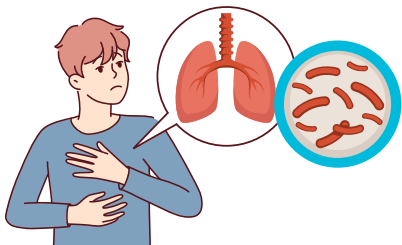


# និយមន័យ នៃ ជំងឺរបេង



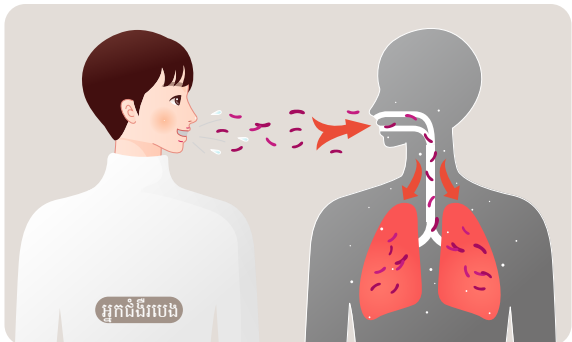
## 1 តើអ្វីទៅជាជំងឺរបេង?

- ជាជំងឺរលាកផ្លូវដង្ហើមដែលបង្កឡើងដោយការឆ្លងមេរោគបាក់តេរីរបេង។ វាកើតឡើងជា ចម្បងនៅក្នុងសួត ប៉ុន្តែវាក៏អាចបង្កឱ្យមានជំងឺនៅក្នុងផ្នែកផ្សេងទៀតនៃរាងកាយផងដែរ។



## 2 តើជំងឺរបេងឆ្លងដោយរបៀបណា?

- ការឆ្លងមេរោគរបេងសួត តាមរយៈការក្អក, កណ្តាស់ ឬការនិយាយពីអ្នកជំងឺដែលបញ្ចេញ ឆ្លងចូលសួតអ្នកដទៃតាមខ្យល់អាកាស ហើយអ្នកនោះនឹងឆ្លងបាក់តេរីរបេង។



# សំណួរ និងចម្លើយ (Q&A)

KOREA DISEASE CONTROL AND PREVENTION AGENCY



KOREAN (한국어)



CAMBODIAN (ភាសាខ្មែរ)

## Q1 តើការព្យាបាលជំងឺរបេងមានតម្លៃប៉ុន្មាន?

**A1 អ្នកជាវធានារ៉ាប់រងសុខភាព ការព្យាបាលគិតតម្លៃទាំងស្រុង** រហូតដល់ការព្យាបាលជំងឺរបេងត្រូវបានបញ្ចប់។

\* ប៉ុន្តែ, ការចំណាយលើអាហារ, អត្ថបទដែលមិនបានឧបត្ថម្ភធន មួយចំនួន ត្រូវចំណាយខ្លួនឯង។ល។

### អ្នកមិនជាវធានារ៉ាប់រងសុខភាព

អ្នកត្រូវបង់ថ្លៃព្យាបាលជំងឺរបេងទាំងស្រុងដោយខ្លួនឯង ប៉ុន្តែអ្នកអាចទទួលបានការព្យាបាល ដោយឥតគិតថ្លៃនៅមណ្ឌលសុខភាពសាធារណៈ ឬមន្ទីរពេទ្យជំងឺរបេងជាតិ\*។

\* ប៉ុន្តែ, ការចំណាយលើអាហារ, អត្ថបទដែលមិនបានឧបត្ថម្ភធន មួយចំនួន ត្រូវចំណាយខ្លួនឯង។ល។

\* អ្នកស្នាក់នៅរយៈពេលខ្លី ឬ ស្នាក់នៅដោយគ្មានលក្ខខណ្ឌ ករណីត្រូវបានគេធ្វើតេស្តរដ្ឋបាល មិនមានជំងឺ របេងTB ដែលមានវេស៊ីស្តូស្តូស្យា និងថ្នាំ ជំនួយអាចផ្តល់ជូនរហូតដល់បាត់ឆ្លងជំងឺ នៅក្នុងវិសាលភាពនៃថវិកា

### • ការណែនាំអំពីមន្ទីរពេទ្យរបេងជាតិ •



មន្ទីរពេទ្យជាតិម៉ាសាន

ហ្សុងណាម តាងវ៉ានស៊ី ម៉ាសានហាប់ ប៉ូហ្សូ ហ្គាប៉ូរី 215

☎ 055-249-5051



មន្ទីរពេទ្យជាតិម៉ុកប៉ូ

ចនណាម ម៉ុកប៉ូស៊ី ស៊ីនដីម៉ាអើល 1 ហ្គីល 75

☎ 061-280-1114

## Q2 ខ្ញុំចង់ត្រឡប់ទៅប្រទេសរបស់ខ្ញុំដើម្បីទទួលការព្យាបាលជំងឺរបេង។ ប្រសិនបើខ្ញុំ ចាកចេញ ពីប្រទេសកូរ៉េ តើមិនអាចមកកូរ៉េវិញបានមែនទេ?

**A2** មិនមែនទេ, បន្ទាប់ពីត្រឡប់ទៅប្រទេសកំណើតវិញ អ្នកនៅតែបន្តការព្យាបាលជំងឺរបេង ហើយប្រសិនបើបានការបញ្ជាក់ការពិត\* ថាបានបញ្ចប់ការព្យាបាលនៅប្រទេសកំណើត អ្នកអាចចូលប្រទេសកូរ៉េវិញបាន ។

\* ត្រូវដាក់ឯកសារបញ្ជាក់ពីការបញ្ចប់ការព្យាបាលតាមរយៈស្ថានទូត (ស្ថានកុងស៊ុល)សាធារណរដ្ឋកូរ៉េ ប្រចាំប្រទេសកំណើត។

## Q3 តើមានអ្វីកើតឡើង ប្រសិនបើបញ្ឈប់ការព្យាបាលរបេងដោយបំពាន ឬមិនអនុវត្តតាមការព្យាបាល?

**A3** នៅប្រទេសកូរ៉េ ករណីអ្នក "មិនអនុវត្តតាមការព្យាបាល" ឬ "ការបញ្ឈប់ការព្យាបាល" អំឡុងពេលព្យាបាលជំងឺរបេង TB នឹងត្រូវបានចុះឈ្មោះជាអ្នកជំងឺត្រូវការគ្រប់គ្រង អាទិភាព។

មជ្ឈមណ្ឌលសុខភាពសាធារណៈដែលគ្រប់គ្រងក្នុងតំបន់ អាចចាត់វិធានការដូចជាការបញ្ជាឱ្យចូលសម្រាកនៅក្នុងមន្ទីរពេទ្យ ហើយករណីបញ្ជាក់ថាបានចាកចេញពីប្រទេសកូរ៉េ\* អាចនឹងចាត់វិធានការហាមឃាត់ការចូលប្រទេសកូរ៉េ។\*\*

\* នៅមណ្ឌលសុខភាពសាធារណៈដែលគ្រប់គ្រងក្នុងតំបន់ ពិនិត្យកំណត់ត្រាអន្តោប្រវេសន៍ តាមរយៈនាយកដ្ឋានគ្រប់គ្រង និងបង្ការជំងឺកូរ៉េ(ឬការិយាល័យអន្តោប្រវេសន៍) ដើម្បីបញ្ជាក់ថាបុគ្គលនោះបានត្រឡប់ទៅប្រទេសកំណើតរបស់គេ។

\*\* អាចនឹងលុបចោលការហាមឃាត់មិនឱ្យចូលប្រទេសកូរ៉េ ប្រសិនបើ (ដាក់ឯកសារបញ្ជាក់ពីការបញ្ចប់ការព្យាបាលតាមរយៈស្ថានទូត (ស្ថានកុងស៊ុល)សាធារណរដ្ឋកូរ៉េ ប្រចាំប្រទេសកំណើត) បានបញ្ជាក់ថា ការព្យាបាលជំងឺរបេងត្រូវបានបញ្ចប់នៅក្នុងប្រទេសកំណើត។

## សម្រាប់អ្នកជំងឺរបេងជនបរទេស

# 'ជំងឺរបេង'

## ការណែនាំអំពីការគ្រប់គ្រងការព្យាបាល



Tuberculosis

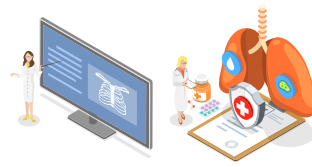


결핵 ZER



# ការធ្វើតេស្ត ជំងឺរបេង

KOREA DISEASE CONTROL AND PREVENTION AGENCY



# ការព្យាបាល ជំងឺរបេង

KOREA DISEASE CONTROL AND PREVENTION AGENCY



## 1 តើជំងឺរបេង មានរោគសញ្ញាចម្បងអ្វីខ្លះ?



ក្អកលើសពី 2 សប្តាហ៍



ស្រកទម្ងន់



ក្តៅខ្លួន



បែកញើសពេលយប់



ខ្សោយអស់ កម្លាំង



បាត់បង់ចំណង់អាហារជាដើម

## 2 តើគួរធ្វើដូចម្តេចប្រសិនបើអ្នកសង្ស័យថាមានជំងឺរបេង?

- ទៅកាន់មណ្ឌលសុខភាពសាធារណៈ ឬស្ថាប័នវេជ្ជសាស្ត្រដែលនៅជិតនោះ ដើម្បីធ្វើតេស្តជំងឺរបេង។

### តម្លៃធ្វើតេស្តជំងឺរបេង

មណ្ឌលសុខភាពសាធារណៈ



ឥតគិតថ្លៃ

ស្ថាប័នវេជ្ជសាស្ត្រ



អ្នកធ្វើតេស្តត្រូវបង់ប្រាក់ខ្លួនឯង

## 3 តើនៅពេលធ្វើតេស្តជំងឺរបេង ត្រូវធ្វើតេស្តអ្វីខ្លះ?



### ① ការធ្វើតេស្តការស៊ីអិចទ្រូង

- នេះ គឺជាការធ្វើតេស្តមូលដ្ឋានសម្រាប់ការធ្វើរោគវិនិច្ឆ័យជំងឺរបេង
- ប្រសិនបើលទ្ធផលតេស្តបង្ហាញថា 'សង្ស័យមានជំងឺរបេង' អ្នកត្រូវតែ ធ្វើតេស្តស្ថេរ ដើម្បីបញ្ជាក់ថាអ្នកមានជំងឺរបេង ឬអត់។

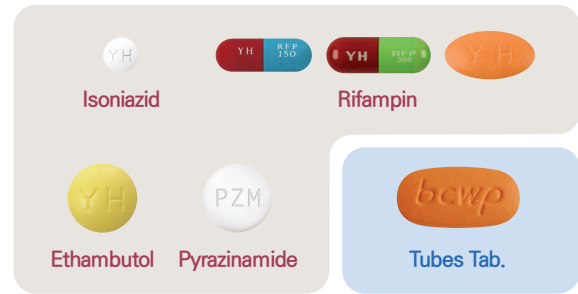


### ② ការធ្វើតេស្តស្ថេរ

- នេះជាការធ្វើតេស្តស្ថេរ ដើម្បីបញ្ជាក់មើលថា តើ អ្នកមានបាក់តេរីរបេងដែរឬអត់។
- ប្រសិនបើទទួលបានការធ្វើរោគវិនិច្ឆ័យថា មានជំងឺរបេង, អ្នកត្រូវតែទទួល ការព្យាបាល។

## 1 ជំងឺរបេងដែលងាយនឹងកើត

- ជាធម្មតាជំងឺរបេង អាចជាសះស្បើយបាន ដោយព្យាបាលជាទៀងទាត់លើសពី 6ខែ។ រោគសញ្ញាបានប្រសើរឡើងក្នុងអំឡុងពេលព្យាបាល ហើយប្រសិនបើអ្នកឈប់ប្រើថ្នាំ ឬមិនទៅមន្ទីរពេទ្យទេ វាអាចនឹងកើតឡើងវិញ ដូច្នេះអ្នកត្រូវតែព្យាបាលរហូតដល់ ក្រុមគ្រូពេទ្យទទួលបន្ទុក កំណត់ថាការព្យាបាលត្រូវបានបញ្ចប់។



\* ថ្នាំព្យាបាលជំងឺរបេងដែលងាយនឹងកើត



- ក្នុងការគ្រប់គ្រងការឆ្លងមេរោគសម្រាប់អ្នកជំងឺរបេង

- ប្រើបន្ទប់មួយម្នាក់ឯង ដែលមានខ្យល់ចេញចូលបានល្អ
- ពេលក្អក និងកណ្តាស់ សូមប្រើក្រដាស ខ្ទប់មាត់ និងច្រមុះ, ចំពោះក្រដាសដែលប្រើរួច ត្រូវបោះចោលក្នុងធុងសំរាមដែលមានគម្រប
- ត្រូវពាក់ម៉ាស់ពេលចេញទៅក្រៅ ដូចជាពេលទទួលការព្យាបាលជាដើម

## 2 ការព្យាបាលជំងឺរបេង TB ដែលមានវេស៊ីស្តុងឬស្តាណីនីងថ្នាំ

- រយៈពេលនៃការព្យាបាលសម្រាប់ជំងឺរបេង TB ដែលមានវេស៊ីស្តុងឬស្តាណីនីងថ្នាំ គឺយូរជាង ជំងឺរបេងទូទៅ (ជាធម្មតាពី 6ខែ ទៅ 20ខែ) ហើយធាតុផ្សំនៃថ្នាំព្យាបាល គឺស្មុគស្មាញ ជាង។ វាត្រូវបានណែនាំទទួលការព្យាបាលពីក្រុមគ្រូពេទ្យដែលមានជំនាញវិជ្ជាជីវៈ និង បទពិសោធន៍។

- តើអ្វីទៅជាជំងឺរបេង TB ដែលមានវេស៊ីស្តុងឬស្តាណីនីងថ្នាំ?

សំដៅទៅលើជំងឺរបេងដែលមានភាពស្តាណីនីងថ្នាំជំងឺរបេង ដ៏មានឥទ្ធិពលពីរ (isoniazid និង rifampicin) ដែលប្រើជាទូទៅ ដើម្បីព្យាបាលជំងឺរបេង។

- ហេតុអ្វីបានជាជំងឺរបេង TB ដែលមានវេស៊ីស្តុងឬស្តាណីនីងថ្នាំកើតឡើង?

វាអាចកើតមានឡើងនៅពេលដែលអ្នកជំងឺឆ្លងមេរោគរបេង ច្រើនប្រភេទដែលស្ថិត នឹងថ្នាំតាំងពីដំបូង ពេលដែលអ្នកជំងឺមិនបានលេបថ្នាំជាប្រចាំតាមវេជ្ជបញ្ជា ឬឈប់លេបថ្នាំមុនកាលកំណត់។

- ព័ត៌មានអំពីស្ថាប័នវេជ្ជសាស្ត្រវិជ្ជាជីវៈជំងឺរបេង TB ដែលមានវេស៊ីស្តុងឬស្តាណីនីងថ្នាំ

