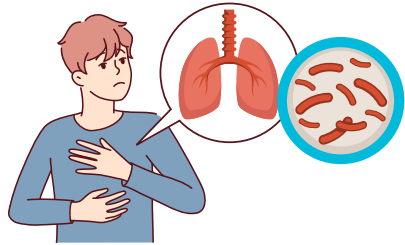


# นิยามของวัณโรค



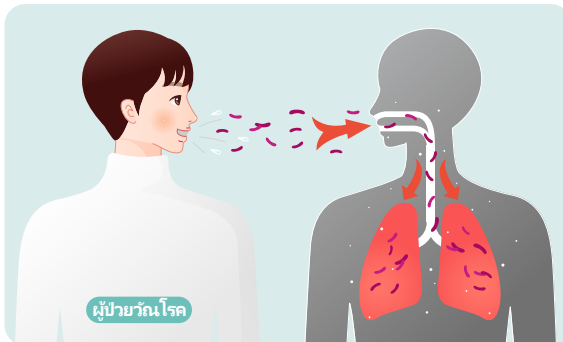
## 1 วัณโรค คืออะไร?

- วัณโรคเป็นโรคติดเชื้อทางอากาศ เกิดจากติดเชื้อแบคทีเรียวัณโรค ซึ่งโดยมากแล้วจะมีผลต่อปอด นอกจากปอด วัณโรคอาจเป็นตามอวัยวะต่างๆของร่างกายได้



## 2 วัณโรคติดต่อได้อย่างไร?

- วัณโรค เป็นโรคติดต่อทางการหายใจ เชื้อจะแพร่จากผู้ป่วยวัณโรคปอด ไปสูบุคคลอื่น ทางละอองเสมหะขนาดเล็ก ซึ่งเกิดจากการไอ จาม หรือพูด ซึ่งเมื่อสูดเอาละอองเสมหะที่ลอยอยู่ในอากาศเข้าไปจนถึงถุงลมปอด และเกิดการอักเสบ ติดเชื้อวัณโรคได้



# คำถามและคำตอบ (Q&A)

KOREA DISEASE CONTROL AND PREVENTION AGENCY



KOREAN (한국어)



THAI (태국어)

## Q1 ค่าใช้จ่ายในการรักษาวัณโรค?

### A1 ผู้สมัครสมาชิกประกันสุขภาพ

รักษาวัณโรค ค่าใช้จ่ายในการรักษา **ฟรีทั้งหมด** จนสิ้นสุดการรักษา

\* อย่างไรก็ตาม, ค่าอาหารบางรายการ ที่ไม่ครอบคลุม คุณอาจจะต้องชำระเงินเอง

### ผู้ที่ไม่ได้สมัครสมาชิกประกันสุขภาพ

รักษาวัณโรค ค่าใช้จ่ายในการรักษา **ต้องจ่ายเองทั้งหมด** แต่, สามารถรับการ รักษาฟรี ที่สถานเฝ้าระวังหรือ โรงพยาบาลวัณโรคแห่งชาติ\*

\* อย่างไรก็ตาม, ค่าอาหารบางรายการ ที่ไม่ครอบคลุม คุณอาจจะต้องชำระเงินเอง

\* สำหรับผู้ที่อาศัยอยู่ด้วยวีซ่าระยะสั้นหรือไม่มีวีซ่า หากวินิจฉัยว่าเป็นวัณโรคต่อยาหลายขนาน จะให้การช่วยเหลือ จนกว่าจะหายจากโรคติดเชื้อ ภายใต้งบประมาณที่มีอยู่

## ข้อมูลโรงพยาบาลวัณโรคแห่งชาติ

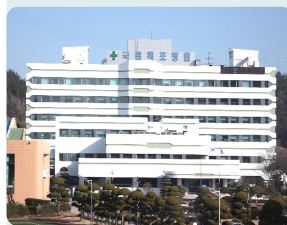
### โรงพยาบาลมาชินแห่งชาติ



คยองนัม ซังวอนซี มาชินฮับ  
โพกู กาโปโร 215

☎ 055-249-5051

### โรงพยาบาลมกโพแห่งชาติ



จอลลันมโด มกโพซี ซินลี  
มาฮิล 1กิล 75

☎ 061-280-1114

## Q2 อยากกลับไปรักษาโรควัณโรคที่ประเทศบ้านเกิดของฉัน หากฉันออกจากเกาหลีแล้ว ฉันจะกลับเข้ามาในประเทศเกาหลีได้อีกหรือไม่?

### A2 ไม่ใช่. หลังกลับไปรักษาโรควัณโรค อย่างต่อเนื่องในประเทศบ้านเกิด หลังยืนยัน\*ว่าการรักษาครบกำหนดแล้ว สามารถกลับเข้ามาเกาหลีได้อีก

\* จำเป็นต้องส่ง หลักฐานการรักษา ผ่านสถานทูตเกาหลี(สถานกงสุล) ในประเทศบ้านเกิดของคุณ

## Q3 หากยุติการรักษาเองโดยพลการ หรือไม่ปฏิบัติตามกฎของการรักษา จะเป็นอย่างไร?

### A3 ระหว่างรับการรักษาวัณโรค ในประเทศเกาหลี หาก 'หยุดการรักษา' หรือ 'ไม่ปฏิบัติตามกฎการรักษา'

ศูนย์สาธารณสุขที่รับผิดชอบในการดูแลจัดการ อาจใช้มาตรการในการให้เข้ารับการรักษาในโรงพยาบาล, กรณีนี้ได้รับการยืนยัน ในการเดินทางออกนอกประเทศแล้ว\* อาจมีข้อจำกัดในการเดินทางเข้าประเทศ\*\*ได้

\* ทางศูนย์สาธารณสุขที่รับผิดชอบในการดูแลจัดการ จะตรวจสอบบันทึกการเข้าเมือง ผ่านสำนักงานควบคุมและป้องกันโรคของเกาหลี (หรือสำนักงานตรวจคนเข้าเมือง) เพื่อยืนยันว่าบุคคลนั้น ได้เดินทางกลับประเทศบ้านเกิดแล้วหรือไม่

\*\* ข้อจำกัด ในการเข้าประเทศจะถูกยกเลิก ต่อเมื่อได้รับการยืนยันว่า การรักษาวัณโรคในประเทศบ้านเกิดเสร็จสิ้นแล้ว (พิสูจน์หลักฐาน การรักษาเสร็จสิ้นแล้ว ผ่านสถานทูตเกาหลี (สถานกงสุล) ในประเทศบ้านเกิด)

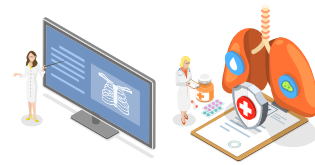
คู่มือการจัดการการรักษา

# 'วัณโรค'

## สำหรับผู้ป่วยวัณโรคชาวต่างชาติ



Tuberculosis



## 1 อาการหลักของวัณโรค คือ?



ไอติดต่อกันเกิน 2 สัปดาห์



น้ำหนักลด



มีไข้



มีเหงื่อออกผิดปกติตอนกลางคืน



ร่างกายอ่อนเพลีย



เบื่ออาหาร เป็นต้น

## 2 หากสงสัยว่าป่วยวัณโรคควรทำอย่างไร?

- ให้รับการตรวจคัดกรองวัณโรค ที่สถานอนามัยใกล้บ้าน หรือ สถานบริการแพทย์

### ค่าตรวจคัดกรองวัณโรค

สถานอนามัย



ฟรี

สถานบริการแพทย์



ผู้ตรวจ จ่ายเอง

## 3 การตรวจคัดกรองวัณโรคต้องตรวจอย่างไร?



### ① เอ็กซเรย์หน้าอก

- การตรวจพื้นฐานเพื่อการวินิจฉัยวัณโรค.
- หากผลการตรวจ 'สงสัยว่าน่าจะเป็นวัณโรค' ต้อง **ตรวจเสมหะ** เพื่อ วินิจฉัยว่าเป็น **ผู้ป่วยวัณโรคหรือไม่**



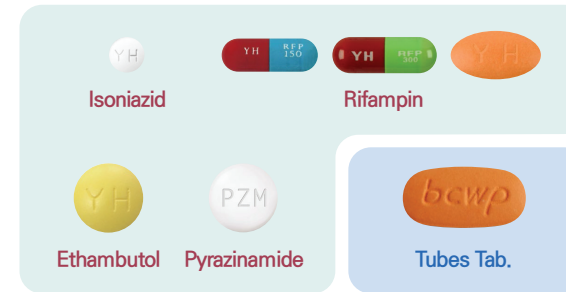
### ② การตรวจเสมหะ

- เก็บ**เสมหะเพื่อตรวจสอบว่ามีเชื้อวัณโรคหรือไม่**
- หากได้รับการ**วินิจฉัยว่าเป็นวัณโรค** จำเป็นต้องรับ**การรักษา**



## 1 การรักษาวัณโรคทั่วไป

- วัณโรคนั้นสามารถรักษาให้หายขาดได้ โดยต้องรับประทานยาอย่างสม่ำเสมอเป็นเวลาอย่างน้อย 6 เดือนขึ้นไป ระหว่างการรักษาไม่หยุดรับประทานยาเองเด็ดขาด แม้จะรู้สึกว่าการดีขึ้น และหากไม่ทานยาหรือไปโรงพยาบาลตามแผนการรักษาอย่างต่อเนื่องอาจมีความเสี่ยงที่จะเกิด เป็นวัณโรคดื้อยาได้ ผู้ป่วยต้องรับการรักษาจนสิ้นสุดตามเป้าหมายการรักษา โดยการพิจารณาจากแพทย์



\*ยารักษาวัณโรคทั่วไป



- **ระเบียบปฏิบัติ ในการป้องกันและควบคุมการแพร่กระจายเชื้อ จากผู้ป่วยวัณโรค**

- 1 ใช้ห้องแยกเดี่ยว ที่มีกระแสอากาศถ่ายเทได้ดี
- 2 เมื่อมีการไอหรือจามให้ปิดปากและจมูกด้วยกระดาษชำระ และทิ้งกระดาษชำระที่ใช้แล้วลงในถังขยะแบบที่มีฝาปิด
- 3 สวมหน้ากากอนามัย ทุกครั้งเมื่อไปข้างนอก เช่น ไปรับการรักษา เป็นต้น

## 2 การรักษาวัณโรคดื้อยาหลายขนาน

- ระยะเวลาการรักษาเชื้อวัณโรคที่ดื้อยาหลายขนานจะนานกว่าวัณโรค ทั่วไป(ปกติ6เดือน~20เดือน) องค์ประกอบของยารักษาโรคก็จะซับซ้อน เช่นกัน จึงขอแนะนำให้เข้ารับการรักษาจากแพทย์ผู้เชี่ยวชาญที่มีประสบการณ์.

### • วัณโรคดื้อยาหลายขนานหมายถึง? •

การรักษาวัณโรคที่มีประสิทธิภาพ ที่ใช้กันทั่วไป มี 2 ชนิด วัณโรคดื้อยาหลายขนาน หมายถึง เชื้อวัณโรคที่ดื้อต่อยา ไอโซไนอาซิด และไรแฟมพิซิน (isoniazid, rifampicin)

### • สาเหตุที่เกิดขึ้นการดื้อยาหลายขนานของวัณโรค คือ? •

สาเหตุเกิดจาก การดื้อยาหลายขนานตั้งแต่เริ่มแรก ของการติดเชื้อวัณโรค หรือการที่ผู้ป่วยขาดยาหรือไม่ได้ทานยาสม่ำเสมอหรือการหยุดใช้ยาก่อนกำหนด

### • ข้อมูล สถาบันทางการแพทย์ที่เชี่ยวชาญด้านการรักษาวัณโรคดื้อยา •

